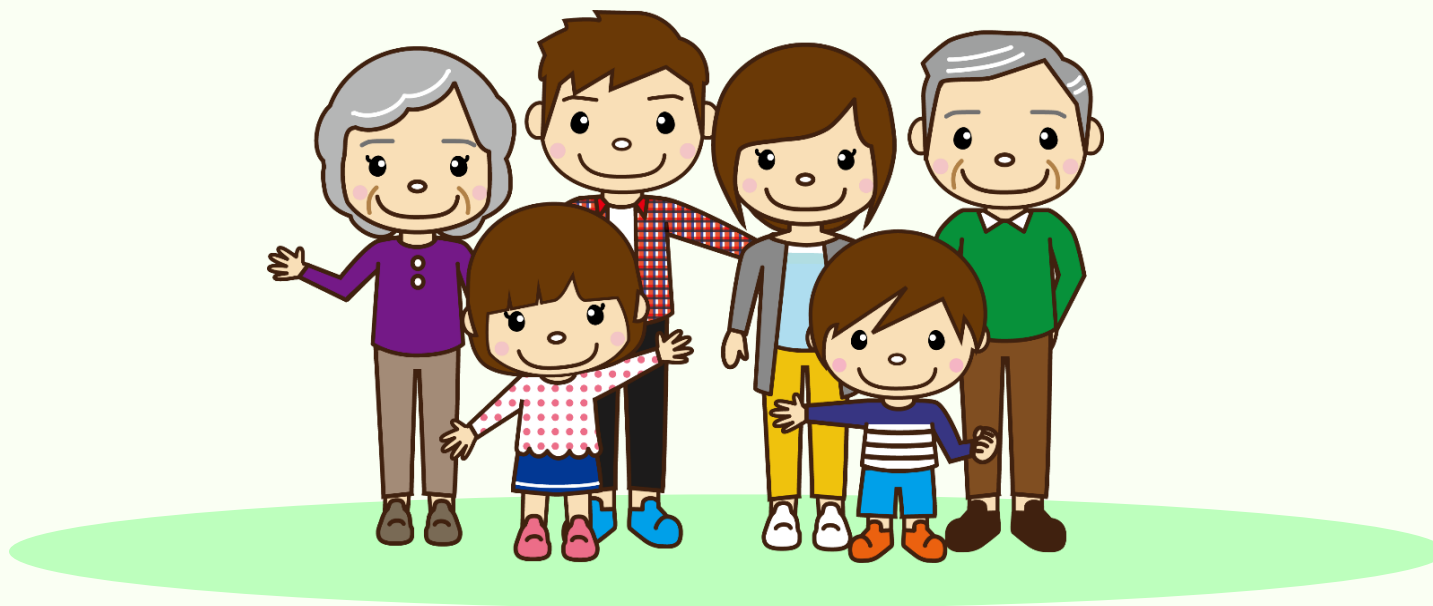


生きがいや楽しみをもち、元気で安心して暮らせるまち  
支えあう仲間や身近な集う場があり、気軽に出かけられるまち

# 鴨川おたすけ便利帳

令和7年 改訂版



編集・発行

社会福祉法人 鴨川市社会福祉協議会



QRコードでホームページ  
からもご覧いただけます

## はじめに

日常生活に欠かすことができない生活必需品や、食料品の買い物などに不便を感じている高齢者や障害者の方々、また子育てで忙しいパパママのお役に立つことができればと思い、この『鴨川おたすけ便利帳』を作成いたしました。

誰もが住み慣れた地域で安心して暮らしていただくために、地域の多種多様なサービスをわかりやすく紹介しています。この冊子が少しでも皆様のお役に立てれば幸いです。

## 掲載情報について

『鴨川おたすけ便利帳』は令和7年3月時点の情報を掲載していますので、内容が変更されている場合があります。

掲載されている内容に関しては掲載許可を頂いた店舗、サービスのみを掲載しております。

この便利帳のご利用で生じた当事者間でのトラブルや損害等につきましては、一切の責任を負いかねますので、事前に十分ご確認のうえ、ご利用ください。

※尚、情報の更新は下記のHPにてお知らせをしていきます。鴨川市社会福祉協議会

<http://www.kamoshakyo.or.jp>



## 地域マップ



# もくじ

## 1.弁当・食料品の配達…………… P2～5

- ・電話注文で、お弁当、日用品、食料品、魚を配達してくれるお店



## 2.移動販売車…………… P6

- ・お弁当、食料品、日用品を積んで持ってきてくれる車



## 3.灯油の配達…………… P7～8

- ・灯油を配達してくれる



## 4.理容院・美容院…………… P9

- ・自宅で散髪してくれる理容院



## 5.ペットホテル…………… P10

- ・犬、猫の一時預かり



## 6.困りごとの解決…………… P11～15

- ・クリーニング屋さん、便利屋さん、災害支援
- ・法律相談、介護用品、家事代行、鍵屋さん
- ・犬の保護(飼育相談)



## 7.介護保険外の移動サービス… P16～17

- ・介護保険外で使える介護タクシー
- ・【長狭、江見、天津小湊地域】乗合送迎サービス



## 8.医療…………… P18～20

- ・訪問診療してくれるお医者さん
- ・訪問診療してくれる歯医者さん
- ・訪問できる薬剤師さん
- ・送迎をしてくれる病院
- ・リハビリ体操教室



## 9.鴨川市のサービス…………… P21～22

- ・一人暮らしの緊急通報機器の設置
- ・介護おむつ、パッドの支給、配食サービス
- ・認知症見守りシール、防災ラジオの貸与
- ・免許返納時サービス



## 10.市社会福祉協議会のサービス… P23～24

- ・権利擁護推進センター、出張理髪サービス
- ・車いすの貸出、福祉資金貸付事業
- ・無料法律相談、救急医療情報キット



## 11.項目 早見表…………… P25～28



## 電話注文でお弁当を配達してくれるお店

事業所名	電話番号	住所	地区	営業	配達範囲	詳細
(有)月芝	04-7092-2763 04-7093-2007 (FAX)	横渚 849	鴨川	7:00-16:00 (休) 年末年始	主要な一般道路沿い ※要相談	<ul style="list-style-type: none"> <li>・日替わり弁当(昼食のみ対応) ヘルシー 550円 まんぷく 600円</li> <li>・魚肉、野菜とバランスを整えたお弁当</li> <li>・揚げ物抜きなどの対応 可</li> </ul> <p>【注文方法】</p> <ul style="list-style-type: none"> <li>・5個から配達可能</li> <li>・電話にて受付</li> </ul>
みっ子ちゃんのおそうざい	090-7224-5780 04-7092-1912 (FAX)	横渚 513-7	鴨川	8:00-18:00 (休)金	太海―旧鴨川市―長狭 日東工場 ↓ 天津実入トンネル手前	<ul style="list-style-type: none"> <li>・日替わり弁当(昼のみ 土曜は不定期) 650円～</li> <li>・太海、天津、長狭、曾呂 配達料 +50円</li> <li>・おかゆ、きざみへの変更 各+50円</li> </ul> <p>※苦手な、おかずの時メニュー次第では変更が可能(要 相談)</p> <p>【注文方法】</p> <ul style="list-style-type: none"> <li>・1個から配達可能</li> <li>・電話、FAXでの受付。FAXの場合は年齢、性別、希望など記入</li> </ul>
ワタミ(株) ワタミの宅食	0120-321-510	坂東 397-1	田原	受付時間 9:00-18:00 (休)1/1～1/3	鴨川市内 (一部地域を除く)	<ul style="list-style-type: none"> <li>・まごころ手鞠 日替わり5日間コース 2,950円(税込)1食あたり590円</li> <li>・まごころおかず 日替わり5日間コース 3,450円(税込)1食あたり690円</li> <li>・まごころダブル 日替わり5日間コース 3,950円(税込)1食あたり790円</li> </ul> <p>おかずのみ</p> <ul style="list-style-type: none"> <li>・まごころ小箱小(ごはん付き) 日替わり5日間コース 2,350円(税込)1食あたり470円</li> <li>・まごころ小箱(ごはん付き) 日替わり5日間コース 3,100円(税込)1食あたり620円</li> <li>・まごころ御膳(ごはん付き) 日替わり5日間コース 3,550円(税込)1食あたり710円</li> </ul> <p>※おいしくバランスのとれたお食事を、プラス40円で 日替わりで週1日からご自宅までお届けします。</p> <p>【注文方法】</p> <ul style="list-style-type: none"> <li>・電話、ホームページから受付</li> </ul>



## 電話注文でお弁当を配達してくれるお店

事業所名	電話番号	住所	地区	営業	配達範囲	詳細
みんなの居場所	090-7249-8690	横渚 281-10	鴨川	8:00~17:00 年中無休 時間外も受付可能	要相談	<ul style="list-style-type: none"> <li>・日替わり 弁当 550円</li> <li>・おかずのみ 500円</li> <li>・デザート 400円</li> <li>※配達料金20kmまで500円、20~40kmまで1,000円、40km以上は算出して請求。</li> <li>・5個以上の注文は配達料無料。</li> </ul> <p>【利用方法】</p> <ul style="list-style-type: none"> <li>・1個から注文できます。</li> <li>・電話にて受付</li> </ul>



## 電話注文で食品を配達してくれるお店

(有)いずみや 鮮魚店	04-7092-3101	貝渚3202	鴨川	7:00~17:00 (休) 日	鴨川市内	<ul style="list-style-type: none"> <li>・魚の配達(お刺身、干物)</li> <li>※刺身1人前から配達可能</li> </ul> <p>【利用方法】</p> <ul style="list-style-type: none"> <li>・電話予約、FAXなど</li> <li>FAX番号:04-7092-3256</li> </ul>
----------------	--------------	--------	----	---------------------	------	---



## 電話注文で食品を配達してくれるお店

事業所名	電話番号	住所	地区	営業	配達エリア	詳細
三原屋商店	04-7096-0033	東江見 357	江見	9:00-19:00 (休) 元旦	江見地区	【取り扱い内容】 ・一般食品  【配送】 ・2,000円以上 配達無料 ・午前中の配達のみ  【注文方法】 ・電話にて受付
(有)本多屋	04-7092-2154	磯村 127	鴨川	9:00-17:30 (休) 水、日	鴨川市内 旧鴨川市外は別途 (天津・小湊)	【取り扱い内容】 ・ビール、焼酎、清酒、飲料水、菓子、食料品  【配送】 ・3,000円以上 配達無料 ※旧鴨川市外は別途料金  【注文方法】 ・希望日の前日までに、電話かFAXにて受付
(有)山田青果店	04-7092-0054	前原 361	鴨川	8:30-18:30 (休) 日	鴨川市内	【取り扱い内容】 ・食品全般、生活雑貨 ・青果物問屋ならではの新鮮野菜や果物を販売  【配送】 ・2,000円以上 配達無料 ・午前中の配達のみ  【注文方法】 ・電話にて受付

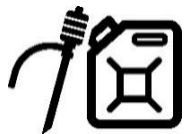
事業所名	電話番号	住所	地区	営業	配達エリア	詳細
むらかみストア	04-7092-0648	広場 1678	東条	8:30-18:30 (休) 年末年始		<b>【取り扱い内容】</b> ・一般食品、日用雑貨  <b>【配送】</b> ・無料  <b>【注文方法】</b> ・電話にて受付
(有)川上商店・ 川上回新堂薬局	04-7097-1133 04-7097-0641 (FAX)	南小町 772-3	主基	9:00-18:00 (休) 日	長狭地区 田原地区	<b>【取り扱い内容】</b> ・一般食品、菓子、洗剤等の日用品 ・処方箋受付  <b>【配送】</b> ・無料、平日 9:30～12:00(月～金) ※1,000円以上の購入で利用可能  <b>【注文方法】</b> ・電話での受付
(有)寿しや	04-7098-1151	金束 33	大山	8:00-19:30 (休) 元旦	大山地区 吉尾地区 主基地区	<b>【取り扱い内容】</b> ・お米、総菜、生鮮品、酒、弁当、寿司、弁当配達  <b>【配送】</b> ・1,000円以上で配達 可  <b>【注文方法】</b> ・電話での受付



## 移動販売車サービス

事業所名	電話番号	対応地区	受付/営業	詳細
(株)千葉薬品 ヤックス移動販売スーパー らくちん便	太海地区(担当直通) 090-6497-0089	太海 毎週 火曜日	9:00~16:00 (休)土、日	【取り扱い内容】 ・お弁当、生鮮品やお惣菜、冷蔵品や冷凍食品を運びます。 販売車に積んでいない商品のご注文をいただければ、 次回の販売日にお持ちすることが可能です。  【利用方法】 ・実施場所・時間の詳細は、担当直通電話にお問い合わせ してください。
	天津小湊地区(担当直通) 070-1542-0089	天津小湊 毎週 水曜日	9:00~16:00 (休)土、日	
セブンイレブン大里店の セブンイレブン安心お届け便	担当直通 090-1802-0035	鴨川、太海、 主基 毎週 金曜	不在の時は 折り返し対応	
		天津小湊 毎週 月・木曜		
イオン鴨川店 移動販売	04-7093-6511	鴨川市内	8:00~16:00	





## 電話注文で灯油を配達してくれるお店

灯油配達を希望する場合は、各地域のガソリンスタンドにて注文可、お住まいの地域に近いスタンド、もしくは普段利用しているスタンドに問い合わせをしてください。

事業所名	電話番号	住所	地区	営業時間 (灯油の配達時間とは異なる)	休業日
塚越スタンド ENEOS 江見 SS	04-7096-0061	東江見 387	江見	月～土 7:00-19:00 祝 日 8:00-17:30	(休) 日
鍋平本店 コスモ石油 鴨川中央 SS	04-7092-0237	横渚 689	鴨川	平日 8:00-19:00 土曜 8:00-19:00 祝日 8:00-18:00	(休) 日
久保石油 コスモ石油 鴨川広場 SS	04-7092-0865	広場 1328	東条	平日 8:00-18:00 土曜 8:00-18:00	(休) 日、祝日
福田はかりや 昭和シェル石油 ニュー鴨川 SS	04-7092-3364	広場 785	東条	7:30-20:00	年中無休
アウル鉱油 ENEOS鴨川打墨SS	04-7092-0147	打墨 845-1	西条	平日 7:30-19:00 祝日 8:00-18:00	(休) 日
仲沢石油 コスモ石油 追分 SS	04-7092-1554	太尾 340	田原	平日 7:30-19:00 土曜 7:30-19:00 日曜 8:00-18:00 祭日 7:30-19:00	年中無休
アウル鉱油 ENEOS 長狭南 SS	04-7097-1125	北小町川岸 537-1	主基	月～土 7:30-19:00 祝 日 8:00-18:00	(休) 日

事業所名	電話番号	住所	地区	営業時間 (灯油の配達時間とは異なる)	休業日
アウル鉱油 ENEOS 長狭北 SS	04-7097-1201	北風原 877	吉尾	月～土 7:30-19:00 祝 日 8:00-18:00	(休) 日
川上石油 コスモ石油 金束 SS	04-7098-1131	金束 23	大山	月～土 7:30- 19:00	(休) 日
大野屋石油 ENEOS 天津 SS	04-7094-0407	浜荻 1249-1	天津	月～土 7:30-19:00 祝 日 8:00-18:00	(休) 日
鍋平本店 ENEOS 小湊 SS	04-7095-2166	小湊 693-1	小湊	月～土 7:30-18:30	(休) 日



## 出張で髪をカットしてくれる理容院、美容院さん

事業所名	電話番号	住所	地区	営業	詳細
ヘアーサロン渡邊	04-7092-4744	東町910	東条	8:30-17:30 (休) 火	骨折、認知症、障がい、寝たきりになった方など 理容院、美容院へ行けなくなった方への理髪対応  【対応地域】 ・要相談  【利用方法】 ・電話予約
樹の子	080-8475-6736	押切188-1	田原	予約制	
ヘアーサロン眞部	04-7093-4043	花房398	西条	8:00-18:00 (休) 月 第2.3 火	
訪問福祉散髪 ヘアーカット散髪 ~モモ~	080-1335-9955	訪問専門		8:00-18:00 年中無休	
訪問カット ひろた	080-9509-2221	訪問専門		8:00-17:00	
移動美容室 MUSUBI	070-8485-1345	訪問専門		9:00-18:00	



## 出張で髪をカットしてくれる理容院、美容院さん (助成が受けられる方)



サービス項目	電話番号	事業所名	地区	詳細
出張理髪サービスの利用 (理髪料金の半額を助成)	04-7093-0606	鴨川市社会福祉協議会 地域福祉推進室	鴨川	【利用条件、方法】 ・鴨川市に居住し、要介護認定の4、または5の方 ・身体障がい者福祉手当、重度知的障がい者福祉手当、 特別障がい者手当を受給している方 ・事前に利用券の申請が必要、ふれあいセンターで受付



# 犬・猫の一時預かり



事業形態 / 事業所名	電話番号	住所	地区	営業	詳細
ペットホテル ローズリーガーデン鴨川	04-7094-5028 090-1038-5022	江見内遠野814	江見	年中無休	・犬、猫の一時預かり 犬 1日 3,000円～ ※犬の大きさにより値段が異なります。 猫 1日 2,500円～  【ホテル環境】 ・10畳1部屋貸し切り、エアコン、ドッグラン完備  【持参するもの例】 ・ワクチン証明  【利用方法】 ・電話にて、ペットの詳細をお聞きしてから お預かりします。
ペットホテル ドッグファミリー	04-7092-4813 090-7243-4950	東町1112-1	東条	8:00～20:00	・犬、猫の一時預かり ・うさぎ、フェレット、インコ、小動物の場合は応相談。 犬、猫 日帰り 1,500円～ 犬 1泊2日 3,000円～ ※犬の大きさ、年齢、健康状態等で値段が異なります。 猫 1泊2日 2,500円～  【ホテル環境】 ・6畳スペース 各5部屋 ・完全個室(他のペットとは一緒になりません) ※エアコン完備、24時間スタッフが常駐  【持参するもの例】 ・日頃使っているフード、おやつ、おもちゃ、 ペット、クッション、タオル等  【利用方法】 ・電話、または来店にて、ペットの詳細をお聞きし てからお預かりします。



## 困りごとの解決をしてくれる事業所




事業形態 / 事業所名	電話番号	住所	地区	営業	詳細
集配クリーニング ひかりクリーニング	04-7092-2547 090-7237-1528	前原 193-2	鴨川	8:00-12:00 13:00-17:00 (休) 日	・衣類、布団のクリーニング 【配送】 ・無料 金・土の午後のみ配送 【注文方法】 ・電話での注文
作業の請負 便利屋OKサービス	090-4703-7238 または 04-7094-2512	天津 452-2	天津	8:00-18:00 年中無休	・365日対応 ・パソコン修理、木の伐採、草刈り、垣根の刈込、重い荷物の移動組立、引っ越し、クーラーの掃除、網戸・障子・襖の張替、買物の手伝い及び配達、換気扇・台所・お風呂場・部屋・照明機器などの掃除、お墓の掃除及び代理お参り ・料金1時間 3,000円(内容によって金額が変わります) ・その他 何でも相談可 【利用方法】 ・電話受付後 現場確認し見積もり
作業の請負 里山生活お助け隊	080-2333-1804	上 665-1	曽呂	(休) 不定休	・草刈り、伐採、ゴミ捨て、片付けなど ・料金1時間 1,500円～ (内容によって金額が変わります) 【利用方法】 ・電話にて受付
作業の請負 ベンリ	080-1102-9406	金東 829	大山	8:00-18:00 年中無休	・ハウスクリーニング ・料金1時間 1,500円～ (内容によって金額が変わります) 【利用方法】 ・電話にて受付

事業形態 / 事業所名	電話番号	住所	地区	営業	詳細
作業の請負  公益社団法人 鴨川市シルバー人材センター	04-7093-0124	八色 866	西条	8:30-17:15 (事務所受付時間)  (休)土、日、祝日 ※作業実施は可能	・障子、網戸、襖、畳の張替、家屋内外塗装、木の伐採、 枝伐り、雨樋の修理(1階のみ)、草刈り、植木の手入れ、 包丁研ぎ、硬筆宛名書き、清掃作業、荷物の運搬など  <b>【利用方法】</b> ・電話受付後 現場確認し見積もり
草刈り、草取り、ハウスクリーニング  クリーンライフ	080-2395-1753	西町1140-20	東条	8:00-17:00  (休) 不定休	・ハウスクリーニング、草刈り、伐採、 不用品片付け、引っ越し手伝い 専門業者の紹介 ・料金1時間 2,000円～(内容によって金額変動)  <b>【利用方法】</b> ・電話相談 無料 ・電話にて見積もり依頼
作業の請負  便利屋イージーライフ	04-7094-4012  04-7094-4013 (FAX)	広場 596-3	東条	9:00-18:00  年中無休	・草取り、草刈り、枝払い、障子、襖の張替、 日曜大工の手伝い(水回り塗装)作業、 引っ越し手伝い、片付け掃除、その他  <b>【利用方法】</b> ・電話、FAX受付後 作業内容を確認し見積もり
作業の請負  生活アシスト	090-6148-6520	松尾寺467-1	吉尾	8:00～18:00  (休) 不定休	・草刈り、木の伐採、生垣の剪定、掃除、遺品整理 家の掃除、作業代行(荷運び)  ・草刈り 料金1時間 1,900円～ + 経費 ・木の伐採 料金1時間 2400円～ + 経費 ・草刈りや木の処分 (作業内容によって金額が変わります)  <b>【利用方法】</b> ・電話受付、メール受付 cnwcceninf@gmail.com

事業形態 / 事業所名	電話番号	住所	地区	営業	詳細
特定非営利活動法人 ディープデモクラシー・センター 千葉県南部災害支援センター	043-216-3357	金束5 鴨川市里山 オフィス	大山	11:00-17:00 (休)土、日、祝日	・住まいと暮らしの困りごと (ブルーシートの張り替え等) 【利用方法】 ・料金 無料 ・電話にて相談
介護用品レンタル、販売、住宅改修  (株)エフシーエス 介護ショップ ふきのとう	04-7093-5292 04-7093-5244 (FAX)	花房 46-1	西条	9:00-18:00 (休) 日、祝日 年末年始	・車いす、介護用ベッド、手すりなどのレンタル及び販売 ・ポータブルトイレ、お風呂用イスなどの販売 ・玄関のスロープ、手すり設置などの住宅改修 ※店舗に料金カタログ 有 【利用方法】 ・電話、来店にて承り ※介護保険の利用時はケアマネジャーを通すと スムーズに対応できます
介護用品レンタル、販売、住宅改修  チャフルキョウエイ鴨川事業所	04-7098-2160	滑谷 65-1	西条	8:00-17:00 (休) 日、祝日 夏期休暇	・介護用品レンタル、販売、住宅改修、 介護保険外でのレンタルのご相談も承ります。 【利用方法】 ・相談にて対応

事業形態 / 事業所名	電話番号	住所	地区	営業	詳細
なんでも代行 とまり木	080-1389-1222	東町249-4	東条	7:00~18:00 (休) 不定休	<ul style="list-style-type: none"> <li>・草刈り、木の伐採、その他屋外作業全般、買物、通院同行、見守り、話し相手、家事手伝い 60分 2,800円～</li> <li>・その他 一般雑用小さな相談事の承り 要相談 (作業内容によって金額が変わります)</li> </ul> <b>【利用方法】</b> ・電話受付にて
株式会社 なないろ 介護保険外サービス 介護屋ミー	080-7367-3131	佐野260	大山	9:00~17:00 (休) 日 土:要相談	1. 親孝行プラン 週2回、10分自宅訪問 体調の変化、生活の様子、お困りごとはないか？などを 会話を通じて聞き取りを行うサービス 月7,716円 2. 通院同行 60分 3,300円 3. 生活援助 60分 3,300円(1回1時間から利用可能) それぞれに交通費:鴨川市(往復)600円 ※その他 別途料金がかかる場合があります。 <b>【利用方法】</b> ・電話受付にて
ベビーシッター・家事代行  ファンタジーハート	090-9149-5660	天面151-1	太海	8:00~20:00	家事代行 ・掃除、洗濯、料理、買い物ゴミ捨てなど 1時間プラン 3,000円 2時間プラン 5,500円 3時間プラン 8,000円 ※依頼時間は最低1時間～ 出張費 ・訪問するスタッフの自宅から指定場所までの 距離で算出。20kmまで500円、20～40kmまで 1,000円、40km以上は算出して請求。 <b>【利用方法】</b> ・電話受付にて



事業形態 / 事業所名	電話番号	住所	地区	営業	詳細
家事代行  ニチイライフ家事代行 千葉支店	0120-212-295 または 043-244-2186		市外	9:00-17:15  (休) 土、日、祝日	<p>【サービス対象エリア】 長狭、江見地区、除く市内</p> <p>【料金内容】 ・お手伝いサービス(掃除、買物、洗濯、調理等) ・お片付けサービス 長期留守宅管理サービス ・高齢者、障がい者ケアサービス (病院付添い、買い物同行等)</p> <p>①スポットプラン 1回 5,830円(税込)/1時間 ②定期プラン 週1回以上 3,300円(税込)/1時間 ③定期プラン 月1回以上 3,960円(税込)/1時間 延長料金 30分毎 1,650円(税込) ※初めての方 お試しプラン(5,500円/2時間)</p>
法律相談  かもがわ総合法律事務所	04-7094-5081	横渚1067-3 かめやビル1 3階 C号室	鴨川	9:30-17:00  (休) 土、日、祝日	<p>【相談内容例】 ・遺産相続問題、遺言作成、成年後見、多重債務問題等</p> <p>【利用料金】 ・法律相談料 30分 5,500円(税込) ・収入、資産が一定の基準以下の場合には、法テラスの 利用により無料法律相談が可能 ・多重債務問題、交通事故被害者は初回相談 無料 ・事件依頼時の弁護士費用は、相談時に説明</p> <p>【利用方法】 ・電話予約後 日程調整</p>
街のかぎやさん	04-7096-5306	来秀1109-2	田原	9:30~18:30  (休) 月、日	<p>・鍵の修理、合鍵の作製 ・車両やバッテリー上がり対応 (夜間や休日は割増料金で対応)</p> <p>【利用方法】 ・鴨川市内は見積もり、出張費用は無料 ・電話受付にて</p>
動物愛護   特定非営利法人 ワンコのさとten	090-3523-4416		事業所 掲載都合により		<p>・犬の保護事業、飼育相談 ・犬の里親さがし事業 ・避妊、去勢のお勧め事業 ・散歩のお手伝い(距離 要相談) ・老後にペットを飼いたい方の相談 ・多頭になってしまった場合の相談 ・施設に入ることになってしまった後の相談</p>



## 介護保険外で移動支援をしてくれるサービス

買い物などの利用ができますので各事業所へ相談してください。病院への通院は介護保険が適用できる場合がありますので介護保険利用中の方は、ケアマネジャーへ問い合わせてください。

事業所名	電話番号	住所	地区	営業	詳細
(有)鴨川タクシー	0120-02-1216	横渚 839	鴨川	8:00-17:00 時間外、応相談  (休) 年中無休	<ul style="list-style-type: none"> <li>・買い物、墓参りなどの要望にお応え</li> </ul> <b>【利用条件、料金】</b> <ul style="list-style-type: none"> <li>・初乗り料金 500円 / 244mごとに 100円加算</li> <li>時間併用 1分30秒ごとに100円加算</li> <li>・迎車料金 300円</li> <li>・車いす、ストレッチャー車両 要相談</li> <li>・電話にて承り</li> </ul>
よつば介護・福祉タクシー	04-7095-2071	小湊669-1	小湊	8:00~17:00  (休)日、祝日 年未年始	<b>【利用条件、料金】</b> <ul style="list-style-type: none"> <li>・介護・福祉タクシー料金10分 1,140円+予約料300円</li> <li>10分ごとに1,140円が加算</li> <li>・病院付添 1時間2,750円</li> <li>タクシー利用の場合は+往復料金</li> </ul> <b>【利用方法】</b> <ul style="list-style-type: none"> <li>・電話予約</li> </ul>
特定非営利活動法人 御宿コアラ	04-7068-4132	御宿町 六軒町462	市外	8:00-17:00  (休) 日	<ul style="list-style-type: none"> <li>・買い物、墓参り、病院の通院などの要望にお応え</li> </ul> <b>【利用条件、料金】</b> <ul style="list-style-type: none"> <li>・初乗り 700円 / 303mごとに 90円加算</li> <li>・車いす 無料</li> <li>リクライニング 貸し出し時 1,000円</li> <li>ストレッチャー 貸し出し時 2,000円</li> <li>・電話にて承り</li> </ul>

事業所名	電話番号	住所	地区	営業	詳細
(株)エフ&エフ さくらホームケアサービス	04-7092-4704 04-7093-4660 (FAX)	滑谷 46	西条	8:00-20:00	<ul style="list-style-type: none"> <li>・介護旅行、買い物、墓参りなどの要望にお応え</li> <li>・トラベルヘルパーは介護旅行の専門家</li> <li>・介護サービス付き、外出支援サービス</li> </ul> <b>【利用条件、料金】</b> <ul style="list-style-type: none"> <li>・電話またはFAXにて申込</li> </ul>
チョイソコかもがわ 千葉トヨタ自動車(株)	予約コールセンター 0570-065-194 予約以外のお問合せ 043-370-3414	花房66番地1	長狭地域 江見地域 天津小湊地域  <b>【限定】</b>	運行日 長狭地域 月・火・水・金 江見地域 月・水・木・金 天津小湊地域 月・火・水・木  運行時間 8:00-16:00  予約受付時間 8:00-16:00  (休) 土、日、祝日 年末年始(12/29~1/3)	<b>【利用条件】</b> <ul style="list-style-type: none"> <li>・長狭地域、江見地域、天津小湊地域にお住まいの小学生以上の方(1人で乗り降りできる方)であれば、会員になることができ、ご利用可能。</li> </ul> <b>【利用料金】</b> <ul style="list-style-type: none"> <li>・料金:300円(地域内移動) 700円(地域を跨ぐ移動)</li> </ul> <b>【予約】</b> 1ヶ月先の乗車分まで可能



## 訪問診療、往診をしてくれる病院

事業所名	電話番号	住所	地区	営業	詳細
伊藤胃腸科クリニック	04-7092-2231	横渚 697	鴨川	9:00-12:00 14:00-17:00 (休) 日、木曜午後	<ul style="list-style-type: none"> <li>・定期的に訪問</li> <li>・訪問看護師と共に、診療、点滴他を実施</li> </ul> <b>【利用内容】</b> <ul style="list-style-type: none"> <li>・対象:高齢者の方</li> <li>・事前登録が必要(診療情報提供 含む)</li> </ul>
鴨川市立国保病院	04-7097-1222	宮山 233	吉尾	9:00-16:00 (休)日、祝日	<ul style="list-style-type: none"> <li>・内科 訪問往診</li> </ul> <b>【利用方法】</b> <ul style="list-style-type: none"> <li>・在宅療養を行っている通院困難な方</li> <li>・医師の診療が必要なため事前に相談</li> </ul>
黒野医院	04-7094-0383	天津 1124	天津	9:00-18:00 (休) 土曜午後 日曜、祝日	<ul style="list-style-type: none"> <li>・内科 訪問往診</li> </ul> <b>【利用方法】</b> <ul style="list-style-type: none"> <li>・電話連絡にて対応</li> </ul>



## 訪問診療してくれる歯医者

事業所名	電話番号	住所	地区	営業	詳細
鴨川市立国保病院	04-7097-1222	宮山 233	吉尾	8:30-11:30 13:30-16:30 (休)日、祝日	<ul style="list-style-type: none"> <li>・一般歯科治療</li> <li>・訪問歯科診療</li> </ul> <b>【利用方法】</b> <ul style="list-style-type: none"> <li>・訪問診療は、身体の不自由な通院困難な方</li> <li>・所在地より16km圏内</li> <li>・ご家族、訪問看護、訪問ヘルパー、地域の各機関より問合せ</li> </ul>



## 訪問をしてくれる薬局

事業所名	電話番号	住所	地区	営業	詳細
鴨川鈴薬局	04-7093-7087	広場 1334-9	東条	月～金 8:30-17:30 土曜 8:30-13:00 (休)日、祝日、年末年始	<ul style="list-style-type: none"> <li>・薬剤師が自宅を訪問</li> <li>・薬のセット、薬剤管理の実施</li> <li>・薬の使用状況や副作用の有無、生活状況を確認</li> <li>・適切な薬物治療が行えるようにサポート</li> </ul> <b>【利用対象】</b> <ul style="list-style-type: none"> <li>・鴨川市、勝浦市、南房総市</li> <li>・通院、来客が困難な方</li> </ul>
フジヒラ薬局鴨川店	04-7092-1951	横渚 970-1	鴨川	8:00-18:30 木 8:00-16:30 (休) 日、祝日	<ul style="list-style-type: none"> <li>・訪問薬剤管理指導を実施</li> <li>・処方箋に基づく医療薬品の提供</li> </ul> <b>【利用対象】</b> <ul style="list-style-type: none"> <li>・本人(家族)、医療機関、ケアマネからの依頼</li> </ul>
ヤックスドラッグ鴨川薬局	04-7099-2121 04-7099-2122 (FAX)	横渚字鎌田 105	鴨川	9:00-17:00 (休)日、祝日	<p>①健康クラブ ・薬剤師による健康、介護、医療などの気になる話題を解説</p> <p>②健康チェック ・栄養士による体脂肪、筋肉量、基礎代謝測定を実施 ・問題がある場合は、栄養士による食生活指導がある</p> <p>③訪問薬剤指導 ・医師より訪問薬剤指導依頼があった方を対象とし、 薬剤師が直接、自宅訪問をおこない、薬剤管理支援を実施</p> <b>【利用内容】</b> <p>①健康クラブ②健康チェック ・参加費：無料 ・月1回決まった日に開催(変動あり)</p> <p>③訪問薬剤指導 ・医師、ケアマネ、社会福祉協議会に相談 ※負担割合によって金額変動 例：1割負担の方 517円＋お薬代がかかる ※医師からの訪問薬剤指導依頼がないと訪問ができない</p>



## 送迎をしてくれる病院

事業所名	電話番号	住所		営業	詳細
石川外科内科クリニック	04-7092-5210	横渚 1056-3	鴨川	8:00-12:00 14:30-18:00 (休) 日、木曜日午後	<ul style="list-style-type: none"><li>・病院への無料送迎バス</li><li>・自宅送迎可、片道送迎可</li></ul> <p>【利用方法】</p> <ul style="list-style-type: none"><li>・要予約、来院または電話で予約</li></ul> <p>【利用内容】</p> <ul style="list-style-type: none"><li>・料金 無料</li><li>・自力で乗降できる方(車いすの対応 不可)</li></ul> <p>迎え:午前、午後の各1便 午前便は当日午前中までに予約 送り:5便予定 診療時間に合わせて利用 ※到着時間の指定は不可</p>



## リハビリ体操教室

事業所名	電話番号	住所		営業	詳細
小田病院 通所リハビリステーション ひまわりの里	04-7092-1128	横渚 880	鴨川	毎週 火 16:00-16:30	<ul style="list-style-type: none"><li>・リハビリ専門職による体操指導や体力測定、健康相談 (年2回の体力測定)</li><li>・全身の筋力維持、向上、ストレッチ、バランス向上、 健康な足腰の維持</li><li>・血圧測定、ストレッチ、ゴムバンドを利用した体操など</li></ul> <p>【利用内容】</p> <ul style="list-style-type: none"><li>・料金無料</li><li>・来院できる方であればどなたでも</li><li>・窓口にて受付</li></ul>



## 鴨川市のサービス

サービス項目	電話番号	住所	サービス内容	事業所名
緊急通報機器の設置	04-7093-7112	八色 887-1	<ul style="list-style-type: none"><li>・緊急時の対応、健康相談、月1回の安否確認</li><li>・利用者が緊急ボタン、相談ボタンを押した時、24時間 365日対応</li></ul> <p>【利用条件、方法】</p> <ul style="list-style-type: none"><li>①鴨川市に住民票がある65歳以上のひとり暮らしの高齢者</li><li>②ひとり暮らしの重度身体障がい者</li><li>③固定電話をお使いの方</li></ul> <ul style="list-style-type: none"><li>・①②③に該当し、市が設置することが適当と認めた方へ設置</li><li>・電話にて問合せ、訪問調査後に書類の提出、その後、設置の適否の通知</li></ul> <p>【費用負担】</p> <ul style="list-style-type: none"><li>・使用時の固定電話料金のみ</li><li>・設置工事、機器の貸出料金は市で負担</li></ul> <p>※利用者の責めによっておきた故障、紛失、破損は利用者の負担で修理</p>	鴨川市福祉課 地域ささえあい係
介護おむつ パッドの支給	04-7093-1200	八色 887-1	<ul style="list-style-type: none"><li>・介護用品(紙おむつ・尿取りパッド)支給</li></ul> <p>【利用条件、方法】</p> <ul style="list-style-type: none"><li>①鴨川市に住民票がある</li><li>②在宅で介護を受けている</li><li>③住民税非課税世帯</li></ul> <ul style="list-style-type: none"><li>・①②③を満たす、要介護高齢者(要介護4・5)の介護者または本人</li><li>・申請書、同意書の提出が必要。</li></ul> <p>用紙は相談センター窓口、もしくは市のホームページからダウンロード</p> <p>【支給回数、支給場所】</p> <ul style="list-style-type: none"><li>・年4回(6、9、12、3月)</li><li>・ふれあいセンター1階 福祉総合相談センター</li></ul>	鴨川市 福祉総合相談センター
認知症見守りシール	04-7093-1200	八色 887-1	<ul style="list-style-type: none"><li>・認知症等で行方不明になった際、衣類に貼られたQRコードが読み取られると家族、保護者等へ瞬時に発見通知メールが届く</li></ul> <p>【利用条件、方法】</p> <ul style="list-style-type: none"><li>①鴨川市に住民票があり在宅生活をしている</li><li>②医師より認知症と診断があり、徘徊のおそれがある方</li></ul>	鴨川市 福祉総合相談センター

サービス項目	電話番号	住所	サービス内容	事業所名
鴨川市ひまわり 配食サービス	04-7093-1200	八色 887-1	<p>・あたたかい夕食をお届けしながら高齢者の安否確認</p> <p>【利用条件】</p> <p>①ひとり暮らしの高齢者 ②高齢者のみの世帯 ③心身障害者(手帳のある方)のみの世帯</p> <p>・①②③に該当し、鴨川市に住民票があり訪問調査し配食サービスが必要と認められた方 ※上記以外でも、必要性に応じて対象となる場合があります</p> <p>【利用料】</p> <p>①ご飯、汁物、おかずセット 450円 ②おかずのみ 300円</p> <p>「おかゆ、きざみ食」も対応</p> <p>【受付場所】</p> <p>・ふれあいセンター1階 福祉総合相談センター</p>	鴨川市 福祉総合相談センター
デジタル式 防災ラジオの貸与	04-7093-7833	横渚 1450	<p>・屋外に設置している防災行政無線の放送を屋内で聞くことができる『防災ラジオ』の貸与</p> <p>【利用条件】</p> <p>・利用費用 3,000円 ※千葉県が指定した土砂災害警戒区域に住んでいる世帯には無償で貸与 ・1世帯1台限り</p>	<p>【受付窓口】</p> <p>鴨川市危機管理課 (市役所4階)</p> <p>天津小湊支所 吉尾、江見、小湊出張所</p>
免許返納時サービス ノーカー・サポート 優待証	04-7092-1234	横渚945 (発行場所)	<p>・ノーカーサポート優待証を見せると日東交通の一般路線バス運賃が半額で利用可 ※現金利用時のみ割引</p> <p>【利用条件・申請受取場所】</p> <p>・65歳以上の運転免許証返納者 ・他の割引との併用不可 ・本人のみ利用可</p> <p>【申請時 必要書類】</p> <p>受付時間 9:00~12:00、13:00~16:00</p> <p>①『運転免許の取消通知書』または『運転経歴証明書』 鴨川警察署にて発行 ②証明写真(カラー3.5cm×4.5cm パスポートサイズ) ③発行手数料 530円 ※有効期間 2年間(更新時530円、証明写真が必要)</p>	日東交通株式会社 鴨川営業所





## 社会福祉協議会のサービス

サービス項目	電話番号	住所	サービス内容	事業所名
安房地域権利擁護 推進センター	04-7093-5000 04-7093-0623 (FAX)	八色 887-1	<ul style="list-style-type: none"><li>・権利擁護支援に関する相談 高齢の方や障がいのある方の福祉サービスの利用に関する相談や、 金銭管理などに関する相談</li><li>・日常生活自立支援事業の実施 福祉サービスの計画や金銭管理などに不安がある方を対象に、 福祉サービス利用の支援や日常的な金銭管理、 重要書類の預かりサービスの提供</li><li>・法人後見事業の実施 適切な後見人等が見つからない方に対し、社協が法人として後見人等を受任</li><li>・権利擁護に関する普及啓発 権利擁護に関する制度を知ってもらうために研修会や出前講座を開催</li><li>・権利擁護支援員(市民後見人)の養成、活動支援フォローアップ研修を開催</li></ul>	鴨川市社会福祉協議会 安房地域 権利擁護推進センター
出張理髪サービス	04-7093-0606	八色 887-1	<ul style="list-style-type: none"><li>・出張理髪サービスの利用と理髪料金の半額を助成 ※このサービスは千葉県理容生活衛生同業組合の協力により実施</li></ul> <p>【利用条件、方法】</p> <ul style="list-style-type: none"><li>・鴨川市にお住すまいの方で要介護認定の4、または5の方</li><li>・身体障害者福祉手当、重度知的障害者福祉手当、特別障害者手当を 受給している方</li><li>・事前に利用券の申請が必要、ふれあいセンターで受付</li></ul> <p>【利用回数】</p> <ul style="list-style-type: none"><li>・理髪サービスの利用券の発行枚数は、年度内1人最大4枚まで</li></ul>	鴨川市社会福祉協議会 地域福祉推進室
鴨川市 福祉資金貸付事業	04-7093-0606	八色 887-1	<ul style="list-style-type: none"><li>・福祉資金の貸付および相談の実施</li></ul> <p>【利用条件、方法】</p> <ul style="list-style-type: none"><li>・貸付の利用にあたっては条件、審査が必要なため、 問合せにてご案内</li></ul>	鴨川市社会福祉協議会 地域福祉推進室

サービス項目	電話番号	住所	サービス内容	事業所名
車いすの貸出	04-7093-0606	八色 887-1	<ul style="list-style-type: none"> <li>・車いすを一時的に必要とする方へ貸出</li> </ul> <p>【利用条件、方法】</p> <ul style="list-style-type: none"> <li>①鴨川市内にお住まいの方で介護保険認定において、 <ul style="list-style-type: none"> <li>・非該当と認定された方、区分見直しのため給付を受ける、若しくは購入するまでの間</li> </ul> </li> <li>②障がいや怪我、心身の状況などから、一時的な歩行困難の間</li> <li>③市内に活動拠点を置く団体、または法人で旅行、行事を行うとき</li> <li>④体験学習や社会福祉の活動を行う福祉施設、福祉団体等 <ul style="list-style-type: none"> <li>・事前に申請が必要</li> <li>・ふれあいセンター2階での受付返却</li> </ul> </li> </ul> <p>【貸出期間】</p> <ul style="list-style-type: none"> <li>・1日～最長 4週間</li> </ul> <p>※事情により、この限りではない</p>	鴨川市社会福祉協議会 地域福祉推進室
無料法律相談	04-7093-0606	八色 887-1	<ul style="list-style-type: none"> <li>・弁護士による法律相談を実施</li> <li>・無料(30分間での相談)</li> </ul> <p>【利用条件、方法】</p> <ul style="list-style-type: none"> <li>・鴨川市にお住まいの方</li> <li>・初回申込の方(別の相談内容であれば2回目でも可)</li> <li>・事前の予約が必要なため電話にて問い合わせ</li> </ul> <p>【実施場所、時間】</p> <ul style="list-style-type: none"> <li>・ふれあいセンター(第1火曜日 13:00～16:00)</li> </ul>	鴨川市社会福祉協議会 地域福祉推進室
緊急時の備え 救急医療情報キット	04-7093-0606	八色 887-1	<ul style="list-style-type: none"> <li>・情報をキット内に事前に備え、所定の場所に保管することで、緊急搬送の方が一の場合に備えることができる</li> <li>※情報…情報シート(緊急連絡先、持病、かかりつけ医など)健康保険証、診察券、お薬手帳(各写)、本人証明写真</li> </ul> <p>【利用条件、方法】</p> <ul style="list-style-type: none"> <li>・ひとり暮らし</li> <li>・日中独居となる高齢者</li> <li>・高齢者のみの世帯に属する者</li> <li>・心身に障がいがある者</li> <li>・緊急の対応に不安がある者</li> <li>・ふれあいセンター2階にて申請、受け渡し</li> </ul> <p>※代理人申請も可能</p>	鴨川市社会福祉協議会 地域福祉推進室

## 項目早見表

項目	事業所名	地区	電話番号	ページ
弁当	(有)月芝	鴨川	04-7092-2763	
	みっ子ちゃんのおそうざい	鴨川	090-7224-5780	
	みんなの居場所	鴨川	090-7249-8690	
	ワタミ(株)ワタミの宅食	田原	0120-321-510	
食料品配達	三原屋商店	江見	04-7096-0033	2-5
	(有)いずみや鮮魚店	鴨川	04-7092-3101	
	(有)本多屋	鴨川	04-7092-2154	
	(有)山田青果店	鴨川	04-7092-0054	
	むらかみストア	東条	04-7092-0648	
	(有)川上商店・川上回新堂薬局	主基	04-7097-1133	
	(有)寿しや	大山	04-7098-1151	
移動販売	(株)千葉薬品	太海	090-6497-0089	6
	ヤックス移動販売スーパー らくちん便	天津・小湊	070-1542-0089	
	セブンイレブン大里店の セブンイレブン安心お届け便	鴨川市内	090-1802-0035	
	イオン鴨川店 移動販売	鴨川市内	04-7093-6511	
灯油配達	塚越スタンド ENEOS 江見 SS	江見	04-7096-0061	7-8
	鍋平本店 コスモ石油 鴨川中央 SS	鴨川	04-7092-0237	
	久保石油 コスモ石油 鴨川広場 SS	東条	04-7092-0865	
	福田はかりや 昭和シェル石油 ニュー鴨川 SS	東条	04-7092-3364	
	アウル鉱油 ENEOS 鴨川打墨SS	西条	04-7092-0147	

項目	事業所名	地区	電話番号	ページ
灯油配達	仲沢石油 コスモ石油 追分 SS	田原	04-7092-1554	8
	アウル鉱油 ENEOS 長狭南 SS	主基	04-7097-1125	
	アウル鉱油 ENEOS 長狭北 SS	吉尾	04-7097-1201	
	川上石油 コスモ石油 金束 SS	大山	04-7098-1131	
	大野屋石油 ENEOS 天津 SS	天津	04-7094-0407	
	鍋平本店 ENEOS 小湊 SS	小湊	04-7095-2166	
出張理髪	ヘアーサロン渡邊	東条	04-7092-4744	9
	樹の子	田原	080-8475-6736	
	ヘアーサロン眞部	西条	04-7093-4043	
	ヘアーカット散髪 ~モモ~		080-1335-9955	
	訪問カットひろた		080-9509-2221	
	移動美容室 MUSUBI		070-8485-1345	
ペットホテル	ローズリーガーデン鴨川	江見	04-7094-5028 090-1038-5022	10
	ドッグファミリー	東条	04-7092-4813 090-7243-4950	
クリーニング	ひかりクリーニング	鴨川	04-7092-2547 090-7237-1528	11
作業の請負	便利屋OKサービス	天津	090-4703-7238 04-7094-2512	11-12
	里山生活お助け隊	曾呂	080-2333-1804	
	ベンリ	大山	080-1102-9406	
	公益社団法人 鴨川市シルバー人材センター	西条	04-7093-0124	

項目	事業所名	地区	電話番号	ページ
	クリーンライフ	東条	080-2395-1753	
	便利屋イージーライフ	東条	04-7094-4012	
作業の請負	生活アシスト	吉尾	090-6148-6520	12-13
住まいと暮らしの 困り事	特定非営利活動法人 ディープデモクラシー・センター 千葉県南部災害支援センター	大山	043-216-3357	
介護用品レンタル 販売、住宅改修	(株)エフシーエス 介護ショップ ふきのとう	西条	04-7093-5292	
	(株)チャフルキョウエイ 鴨川事業所	田原	04-7098-2160	
生活支援サービス	なんでも代行 とまり木	東条	080-1389-1222	14
	株式会社 なないろ 介護保険外サービス 介護屋ミー	大山	080-7367-3131	
	ベビーシッター・家事代行 ファンタジーハート	太海	090-9149-5660	
	ニチイライフ家事代行 千葉支店		0120-212-295	15
法律相談	かもがわ総合法律事務所	鴨川	04-7094-5081	
鍵屋	街のかぎやさん	田原	04-7096-5306	
動物愛護	特定非営利法人 ワンコのさとten	市外	090-3523-4416	
移動	(有)鴨川タクシー	鴨川	0120-02-1216	16-17
	よつば介護・福祉タクシー	小湊	04-7095-2071	
	特定非営利法人 御宿コアラ	市外	04-7068-4132	
	(株)エフ&エフ さくらホームケアサービス	西条	04-7092-4704	
	【長狹、江見、天津小湊地域】 乗合送迎サービスチョイソコかもがわ 千葉トヨタ自動車(株)	長狹、江見、 天津小湊地域	0570-065-194 予約コールセンター	

項目	事業所名	地区	電話番号	ページ
訪問診療 病院	鴨川市立国保病院	吉尾	04-7094-0383	18-20
	黒野医院	天津	04-7097-1222	
	伊藤胃腸科クリニック	鴨川	04-7092-2231	
訪問診療 歯医者	鴨川市立国保病院	吉尾	04-7097-1222	
訪問薬局	鴨川鈴薬局	東条	04-7093-7087	
	フジヒラ薬局鴨川店	鴨川	04-7092-1951	
	ヤックスドラッグ鴨川薬局	鴨川	04-7099-2121	
病院 送迎	石川外科内科クリニック	鴨川	04-7092-5210	21-22
リハビリ体操教室	小田病院 通所リハビリステーション ひまわりの里	鴨川	04-7092-1128	
鴨川市 サービス	鴨川市福祉課 地域ささえあい係	鴨川	04-7093-7112	
	鴨川市健康推進課 福祉総合相談センター		04-7093-1200	
	鴨川市危機管理課		04-7093-7833	
	日東交通株式会社 鴨川営業所		04-7092-1234	
鴨川市 社会福祉協議会 サービス	鴨川市社会福祉協議会 権利擁護推進センター	鴨川	04-7093-5000	23-24
	鴨川市社会福祉協議会 地域福祉推進室		04-7093-0606	

# 「鴨川おたすけ便利帳」 R7年 改定版 更新履歴

初回発行日：令和7年 4月1日

# 「鴨川おたすけ便利帳」

この冊子は令和6年度 鴨川市生活支援体制整備事業の一部として作成されました。

作成日：令和7年 3月31日

社会福祉法人 鴨川市社会福祉協議会

千葉県鴨川市八色887-1 ふれあいセンター2階  
TEL：04-7093-0606 / FAX：04-7093-0623  
<http://www.kamoshakyo.or.jp>



鴨川市社会福祉協議会  
イメージキャラクター『葉っぴー』

